

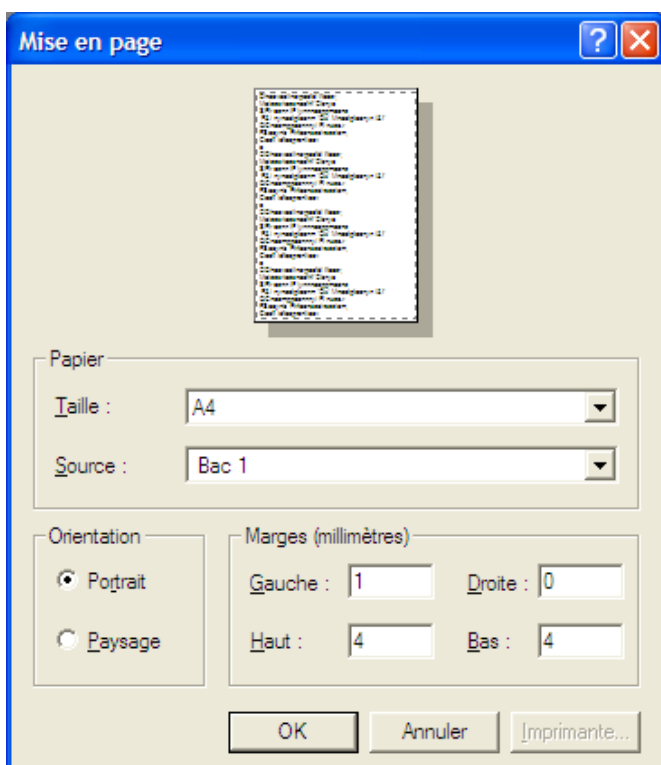
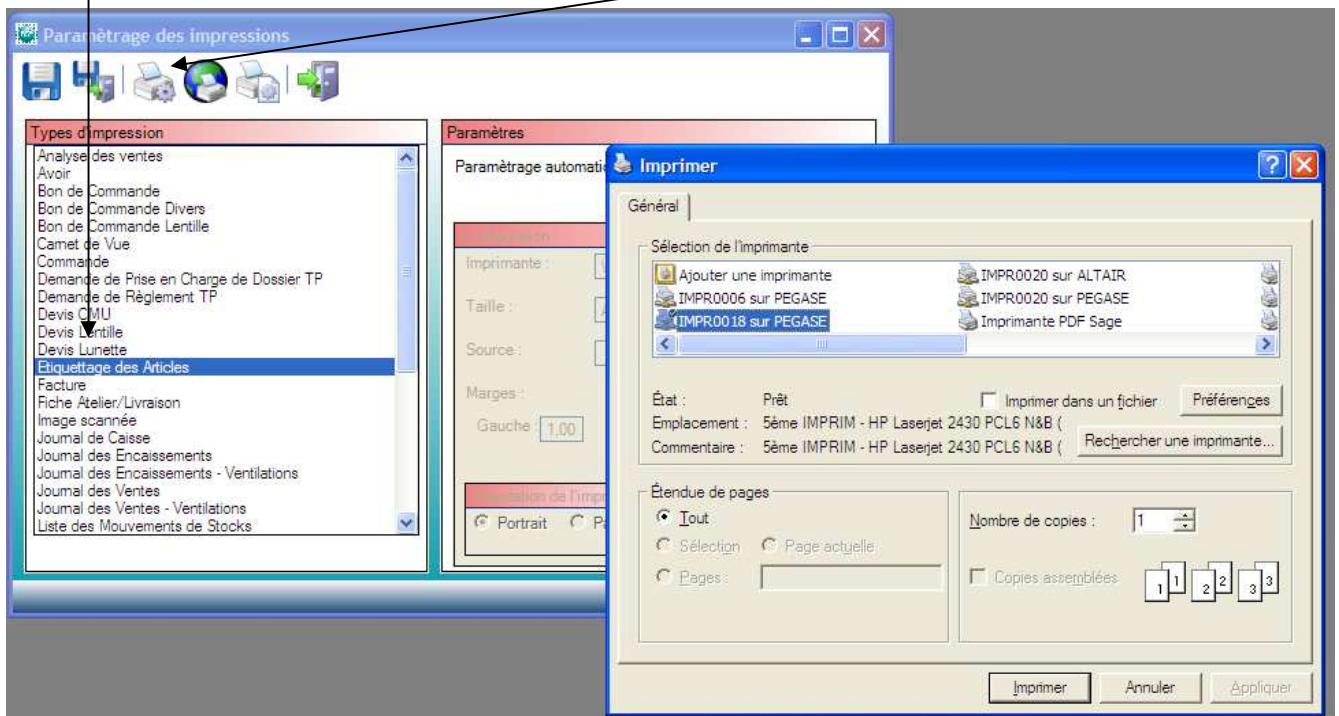


AS² Modifier les marges des impressions

AS² Menu => Opticien => Paramétrages des impressions

1 - Sélectionner la ligne que vous allez modifier

2 - cliquer sur icône « Définition de la configuration »



3 – bouton « Imprimer » pour ouvrir la fenêtre des marges

Attention!

Les marges indiquées ici sont un exemple qui ne s'applique pas forcément à vos imprimantes.
La présentation diffère suivant l'imprimante.

4 – Régler les marges